

PF-RA504

アナログHD対応 4ch デジタルレコーダ

Appearance (外観)



製品詳細情報
はこちら

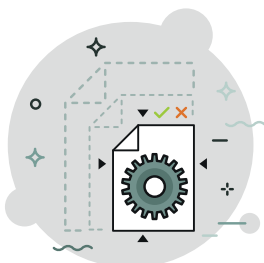


Function (機能)

アナログHD対応	2TB(HDD)	4ch(ビデオ入力)	3ch(ビデオ出力)	H.265/H.264	オーディオ入力×1
オーディオ出力×2	アラーム入力×4	アラーム出力×1	遠隔監視対応(PC・SP)	モーション録画	センサー録画

Featuring (特徴)

Featuring
01



アナログHDの映像をH.265で高圧縮!

H.265圧縮なら高画素化に伴うデータの肥大化対策も、フルHD録画時のデータ保存日数の長期化も一石二鳥で行えます。さらに圧縮効率を高めるならインテリジェントコーデックのご利用を。

Featuring
02



CoC機能でオートフォーカスの調整も簡単!

レコーダでカメラのOSDメニューを操作できるCoC機能に対応。映像出力の切替、PTZカメラの操作などに加え、オートフォーカス調整*1も可能なので、設置作業時の負担を大幅に軽減できます。

Featuring
03



IPカメラシステムとの統合監視が可能!

他店舗展開などでアナログ、IP、AHD、HD-SDIなど、異なる複数規格のセキュリティシステムを管理している場合、モニタリング業務の効率化を図ることができます*2。

Featuring
04



SPOT(スポット)出力機能対応

BNC出力端子にてスポット映像出力が可能。メインの映像出力の他に指定したチャンネルの映像だけ表示させることができます。

*1 電動バリフォーカルレンズを搭載したアナログHDカメラ(JS-CA40xx等)に限る。
*2 他規格側のレコーダがJS-RW50xx、JS-RA60xx等である場合。

製品本体

ビデオ	ビデオ入力	4ch (BNC) / アナログHD (AHD、TVI) 5M、4M、3M、2M、1M、CVBS (NTSC、PAL)
	ビデオ出力	HDMI : ×1、VGA : ×1、BNC : ×1 (SPOT)
	ディスプレイ解像度	HDMI、VGA : 1920×1080、1280×1024 BNC : 720×480 (NTSC) 、720×576 (PAL)
	表示速度	最大 120ips
録画	録画解像度	2560×1944、2560×1440、1920×1536、1920×1080、1280×720、960×480、720×576、720×480、960×288、960×240、640×360、720×288、720×240、480×288、480×240、360×288、360×240
	フレームレート	120ips@1080P、72ips@3MP、60ips@4MP、40ips@5MP
	画像圧縮方式	H.265、H.264
	録画モード	タイムラプス、イベント、プリイベント、緊急
再生	性能	4ch 同期再生
	検索モード	タイムラプス、イベントログ
保存	HDD	内蔵 : 2TB
	バックアップ	USB HDD、USB メモリ
	RAID	—
ネットワーク	クライアント接続ポート	Fast Ethernet×1
	伝送速度	30ips@Full HD / ch (録画と同じ)
	イベントアラーム	Email (添付ファイル (.cbf、.mp4))、コールバック (JSS 遠隔監視システム)、プッシュ通知 (JSS 遠隔監視 - モバイル2)
インターフェース	オーディオ入力 / 出力	1RCA / 1RCA+1HDMI
	アラーム入力	4TTL、NC / NO programmable、3.0V (NC) or 0.3V (NO) threshold、DC5V
	アラーム出力	1 接点出力 (NO)、1A@AC125V、1A@DC30V
	アラームリセット入力	—
	シリアルインターフェース	USB 2.0×2
一般	外形寸法	約 205 (幅) ×42 (高) ×215 (奥) mm ※突起物を含まず
	質量	約 1,300g (HDD 1 個装着時)
	使用温度範囲	0 ~ 40°C (湿度 0 ~ 90%)
	電源 / 消費電力	DC12V、0.75A / 最大 9W
	同梱物	本体 ×1、電源アダプタ ×1、マウス ×1、保証書 (3 年) ×1、簡単設定ガイド ×1

付属 電源アダプタ(DC12V)

定格	AC 入力	AC100V、50 / 60Hz、1.0A
	DC 出力	DC12V、3.0A

System Configuration (システム構成例)



お問い合わせ先

製造元

JAPAN SECURITY SYSTEM

株式会社 日本防犯システム

www.js-sys.com